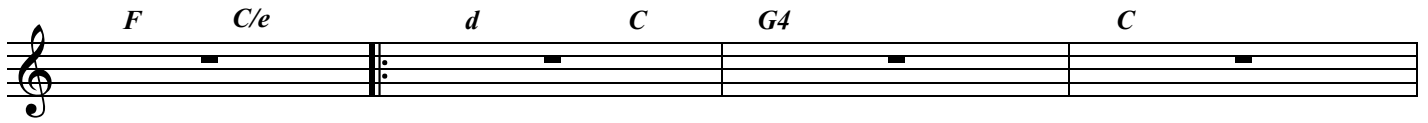


Schließt alle Türen zu

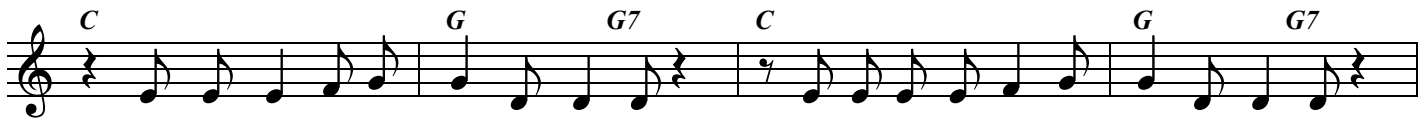
Text und Musik: Manfred Porsch



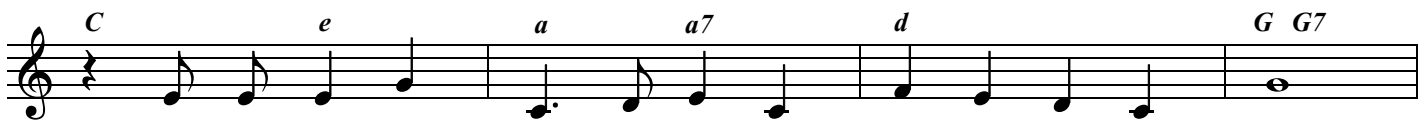
1. Wa - rum habt ihr euch ab - ge - wen - det, wäh - rend ich hier im Dun - kel ste - he?
2. Ihr könnt mir al - le Freun - de neh - men, mich von dem, was mir lieb ist, tren - nen.
3. Wenn mein Le - ben so wich - tig wä - re, könn - te ich mich da - ge - gen weh - ren,



1. Ist, was ich für euch ge - tan, ver - ges - sen und vor - bei?
2. For - dert al - les ab von mir und tut, was euch ge - fällt.
3. und ich wür - de kla - gen, weil so al - les sinn - los scheint.



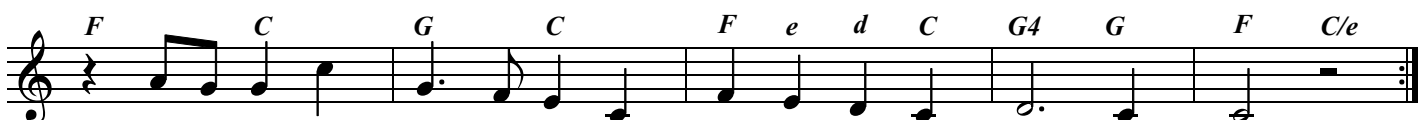
1. Wa - rum gönnt ihr mir nicht mein Le - ben, ver - spot - tet mich mei - ner Zie - le we - gen,
2. Klagt mich an und ver - ach - tet mich, ¶ rich - tet mich und ver - nich - tet mich. ¶
3. Doch es muss ei - ne Ant - wort ge - ben, ¶ und die gibt mir den Mut für's Le - ben.



1. wa - rum schaut ihr zu und legt mir Stei - ne in den Weg?
2. Wenn ihr mich auch hasst, ver - gesst nicht, dass ich euch ge - liebt.
3. Men - schen, die lie - ben, sind nie wirk - lich al - lein.



Refrain: Schließt al - le Tü - ren zu. Baut Mau - ern und ver - sperrt mich vor der Welt.



Ich weiß, dass ihr mir mei - nen Glau - ben nie - mals neh - men könnt!